



REVISTA
el inicio de todo

No. 148 AÑO 12
OCTUBRE 2021

CARLOS MARÍN EN YUCATÁN



UN VIAJE A LA CULTURA CONTEMPORÁNEA



UNOREVISTA



@REVISTAUNO1



UNDELINICIODETOD0

WWW.REVISTAUNO.COM

Revista
DIGITAL

Bere Contreras

en el
Festival Internacional Cervantino



Cortésia:
Frequency Media Mix

16 de Octubre a las 23 hrs en El Trasnóche
Ex Hacienda de San Gabriel Barrera



GOBIERNO DE LA
CIUDAD DE MÉXICO

SECRETARÍA
DE CULTURA

MAP MUSEO DE
ARTE POPULAR

CIUDAD INNOVADORA Y DE
DERECHOS / NUESTRA CASA

MUSEO DE ARTE POPULAR

EXPOSICIÓN TEMPORAL

MÉXICO

TEXTIL

CENTRO

Del 28 de agosto de 2021 al 30 de enero de 2022

www.map.cdmx.gob.mx

[@map.cdmx.gob.mx](https://www.instagram.com/map_cdmx_gob_mx) / MuseoArtePopular

[f / map_mexico](https://www.facebook.com/map_mexico) [yt map_mexico](https://www.youtube.com/channel/UC...)

#CapitalIberoamericanaDeLasCulturas
#SinBajarLaGuardia

Revillagigedo 11, esq. Independencia
Centro Histórico de la Ciudad de México
Estaciones de Metro y Metrobús: Juárez e Hidalgo
Martes a domingo de 10 a 18 horas

capitalculturalennuestracasa.cdmx.gob.mx / [Cultura.Ciudad.de.Mexico](https://www.facebook.com/CulturaCiudaddeMexico) [@CulturaCiudadMx](https://www.instagram.com/CulturaCiudadMx)

USA
CUBREBOCAS
#ProtégeteYProtegeALosDemás

Estimados lectores, en este número les traemos:

- El ABC y D de la moda sustentable. (4)
- **CARLOS MARÍN EN YUCATÁN.** (6)
- Cómo elegir un seguro de auto de manera inteligente? (8)
- 30 Años de Resistencia / LIRAN'ROLL. (10)
- La "Mejor Ciudad del Mundo" (12)



OCTUBRE 2021 MÉXICO día de MUERTOS Tradición ANCESTRAL

Revista UNO el inicio de todo, es una publicación mensual editada y publicada por UNO el inicio de todo, con dirección en: Calz. Legaria No. 833 Int 602, Col. Irrigación, Delegación Miguel Hidalgo CP: 11500 México D.F.; Editor responsable: José Quintero Carrillo. Número de Reserva de Título en Derechos de Autor: 04-2009-080714502600-102. Número de Certificado de Licitud y Contenido ante la Comisión Certificadora de Publicaciones y Revistas Impresas en trámite. Certificación de circulación en trámite. Prohibida su reproducción parcial o total. El contenido de los artículos son responsabilidad del autor.

DIRECTORIO

• José Quintero Carrillo: Director Editorial • José Antonio Martínez Pérez: Administración • Equipo de Ventas: UNO el inicio de todo • Diseño Gráfico: • C. Sarai Martínez Oviedo: Coordinación de Logística y Distribución. • Georgina Oviedo G.: Corrección de Estilo • Colaboradores: Museo de Arte Popular, Agencias de Relaciones Públicas, Coloros de Ciudad Satélite, A.C., UNIVERSUM.

En revista UNO el inicio de todo, deseamos que usted amigo lector, forme parte de nosotros y que encuentre en las páginas de la revista, el mejor lugar en donde estar con la familia o los amigos. Así también, disfrute de los descuentos, promociones y eventos, especialmente preparados para usted, por parte de nuestros anunciantes y patrocinadores.

Como cada mes, hacemos un esfuerzo para ofrecerte en sus distintas secciones, información atractiva para disfrutar de una amena lectura.

Envíanos tus sugerencias, felicitaciones y quejas, nos interesa saber tu opinión.

HECHO EN
MÉXICO

Los Editores.

IMPORTANTE

A todos nuestros lectores y amigos, consumir los productos y servicios de nuestros anunciantes y patrocinadores, nos permite, llegar a ustedes mes con mes.

CONTACTO

ventas@revistauno.com
redaccion@revistauno.com
unoeliniciodetodo@gmail.com
Tel. 55.1366.9455 - 55.3728.3029



UNOREVISTA



@REVISTAUNO1



UNOELINICIODETODO

WWW.REVISTAUNO.COM

uno
el inicio de todo



Naucalpan

¡La calidad no cuesta más!
Un mundo de productos de limpieza



**línea
corporal**



**línea
hogar**



ACEPTAMOS TARJETA
DE CRÉDITO Y DÉBITO



dogonaucalpan@hotmail.com

www.dogo.mx



5360-6796

Av. de los Cipreses Local 22, Col. Jardines de San Mateo

CP. 53240, Naucalpan de Juárez Edo. Méx.



**Plaza
Jardines
SAN MATEO**

CFE

**+100
de
SOLUCIONES
QUE FACILITAN
TU VIDA**

EI ABC y D de la moda sustentable.

Por: Claudia Calvo.

La "A" de Ambiente:

La industria textil y de la moda están en constante evolución, sin embargo, su huella de carbono es evidente. Aquí algunas cifras para dimensionar el impacto que tienen: alrededor de 80 mil millones de prendas son adquiridas en el mundo contribuyendo con 10% de la contaminación de ríos, 7 es el número de veces que las personas utilizan una prenda antes de desecharla, solo se recicla o reutiliza el 15% de estas siendo que es factible hacerlo hasta con el 90%, de acuerdo con cifras de la ONU.



La "B" de Buena noticia:

Desde hace años la industria de la moda ha optado por disminuir su huella de carbono y crear conciencia sobre el impacto que causa la ropa en nuestros clósets.

La respuesta a esto es la moda sustentable, que incluye la fabricación de prendas utilizando recursos como tintes naturales y textiles orgánicos, así como la práctica de moda circular (mayor longevidad en sus diseños y re-uso de prendas), reciclaje de otros materiales para crear telas, y el uso de Tecnología Air Dry que elimina el uso de agua del proceso de teñido y estampado.



La "C" de Cuidado:

Si ya eres parte de esta tendencia de moda, Luis Zuñiga, experto de Mr Jeff, comparte una guía básica para su cuidado y que luzca impecable para prolongar su uso de acuerdo a diferentes tipos de fibras.



Fibras naturales.

Son aquellas que se encuentran precisamente en la naturaleza y no son fabricadas a base de materiales no renovables como el petróleo, y se clasifican en:

- Celulosa
- Fibras de proteína bacteriana.

Fibras semi-sintéticas o sintéticas.

Proceden de elementos naturales, pero llevan algún proceso químico no perjudicial para el medio ambiente. Entre las más comunes destacan:

- Lyocell
- Modal
- EcoVero.

Fibras recicladas.

Las fibras recicladas o regeneradas están hechas de materiales de desechos que se procesan de nuevo en fibras cortas para tener de nuevo hilo.

El más común es el poliéster reciclado **RPET** o **PET**, está hecho con bolsas de plástico, botellas, redes de pesca, residuos plásticos provenientes del mar o textiles destinados a los vertederos. Es un material versátil que reduce la dependencia del petróleo y ayuda a promover nuevas corrientes de reciclaje. Una de sus variantes puede ser mezclar con fibras de algodón reciclado para lograr mayor resistencia de las telas.

El "D" de ¡Decídete!

La ropa sustentable reduce notablemente la contaminación, pero si quieres ir más allá, no solo compres ropa que presuma de sustentable, también has hábitos de compostura, reventa o reciclaje de prendas gastadas que incorporen viejas fibras a nuevas prendas.

Y ¡ojo! si no lavas tu ropa en casa y lo haces en lavanderías, busca establecimientos que tengan un sello de Wet cleaning que no es otra cosa que bajar el consumo de agua y químicos dañinos para el medio ambiente, así cuidarás a nuestro planeta mientras mantienes tu ropa en buen estado durante más tiempo, evitando el consumo masivo de prendas que contaminen.

COCINAS PROYECCSA

DISEÑO y FABRICACIÓN

¡Hacemos su sueño realidad!
Aproveche al máximo sus espacios



DISEÑAMOS TU



12 Meses

Sin intereses
con tarjetas
participantes



CLOSET A LA MEDIDA



**HECHO
EN
MÉXICO**

Todas las cocinas integrales
con un 15% de descuento

35 años de experiencia.
Materiales de vanguardia
nacionales e importados.
Garantizamos el mejor
precio del mercado.

Flete y colocación **¡Gratis!**
en zona metropolitana
y de la Cd. de México.
Asesoría personalizada
en el diseño de su cocina.

Tel. 5360-1822

(Plaza Jardines San Mateo)

Alcanfores No. 60 Loc. F-5
Col Jardines de San Mateo

Naucalpan de Juárez, Edo. de México

www.proyecsa.net

javier.ortiz62@yahoo.com.mx

CARLOS MARÍN EN YUCATÁN. Un viaje a la cultura contemporánea.

Por: Fernanda Jiménez.

Desde su apertura, Wayam Mundo Imperial se ha caracterizado por ser un recinto acogedor que aviva la inspiración de todos los visitantes a reconectarse con la naturaleza y despertar todos los sentidos al recorrer y disfrutar de sus instalaciones repletas de significados artísticos y emocionales que nutren el alma y la mente.

Al adentrarse en este espectacular espacio, provoca que los asistentes tengan una sensación de tranquilidad y paz en un ambiente en donde el tiempo es como si se detuviera para experimentar un viaje hacia el interior.

Una de las razones que hace de éste un recinto único y especial, es que cada uno de los detalles que cobijan todos los rincones, cuidadosamente planeados y con un fin, reflejan la visión de mantener una cultura sustentable, ecológica y espiritual con el cuerpo humano y el mundo, siendo el sitio perfecto para acoger y mostrar algunas de las obras más importantes del reconocido escultor Carlos Marín.

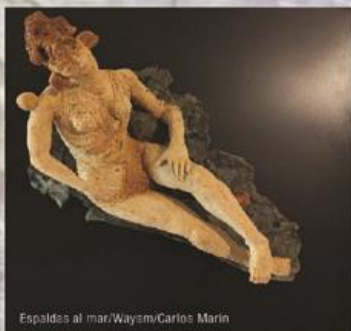
Asimismo, dicho artista comparte una de las filosofías primordiales del recinto, al mencionar, "Trato de unir la parte mágica y la parte real del cuerpo", ya que Wayam tiene el objetivo de que los seres humanos puedan convivir de manera armónica con el medio ambiente y apoyar a que éste no se vea afectado.

Las piezas del artista michoacano son moldeadas en barro y acrílico, inspiradas en la tierra, el hombre, la naturaleza y su entorno. Además, para el artista, el barro es una forma de transmitir que regresa al origen del hombre, debido a que la idea es representar en ellas el paso del tiempo. Al observarlas no se sabe a ciencia cierta si fueron construidas ayer o hace mil años, son atemporales.

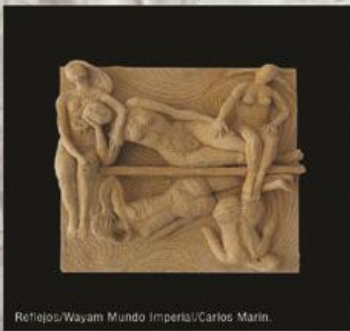
Es por ello que sus obras proyectan las creencias y visión de Wayam, haciendo que éstas sean parte fundamental del lugar. Algunas de las que se exponen son:

- **Nadie es perfecto** - hombre, mujer y pareja - escultura en resina.
- **La Mamá de los puerquitos** - Escultura en resina
- **Reflejos** - Relieve en cerámica con metal
- **Espaldas al mar** - Relieve en cerámica con placa de metal.
- **Tres colores** - Escultura en cerámica con engobes
- **Amanecer** - Gráfica digital mixta
- **Nocturno** - Gráfica digital mixta

Anteriormente, este extraordinario lugar era utilizado como una casita art déco en los años 40's, por lo que conlleva años de historia y anécdotas. Posteriormente, fue construida de tal manera que respeta la esencia de la naturaleza y el diseño de la propiedad antigua.



Espaldas al mar/Wayam/Carlos Marín



Reflejos/Wayam Mundo Imperial/Carlos Marín.



Nadie es perfecto pareja
50 x 30 x 44 cm
Escultura en cerámica con engobes

Nadie es perfecto hombre
30 x 40 x 48 cm
Escultura en cerámica con engobes

Nadie es perfecto mujer
40 x 40 x 44 cm
Escultura en cerámica con engobes



Amanecer/Carlos Marín

La mamá de los puerquitos/Wayam/Carlos Marín


Plaza Jardines

SAN MATEO

¡ Vivamos nuestras
tradiciones !

¡CELEBREMOS!
El día de
MUERTOS



Síguenos en:  Plaza Jardines San Mateo

Tel. 5360-2586

Av. Alcanfores # 60 Col. Jardines de San Mateo Naucalpan, Edo. de México

Cómo elegir un seguro de auto de manera inteligente?

Por Yusely Valenzuela

Actualmente, en México más de 34 millones de automóviles están registrados en circulación. De estas cifras del INEGI, los cinco estados con mayor parque vehicular son Ciudad de México, Nuevo León, Jalisco, Estado de México y Tamaulipas.

Los mexicanos adquieren un auto más por necesidad que por lujo, especialmente durante la pandemia, pues muchos buscaron el automóvil como medio de transporte para protegerse del virus o como herramienta de trabajo para autoemplearse. También, hay quienes consideran al auto como un transporte más cómodo cuando se tienen que trasladar a la oficina, a la escuela de los hijos o por una emergencia.

Por eso contratar un seguro de auto es indispensable, además que desde 2019, es obligatorio que los automovilistas cuenten con seguro. Según los expertos, seleccionar un seguro debe ser un proceso a conciencia en el que se evalúen los riesgos a los que está expuesto el conductor y el presupuesto con el que se cuenta.

Desde la experiencia de www.Rastreator.mx, el comparador de seguros líder en México, "no es lo mismo asegurar un auto familiar que uno que se usa como medio de trabajo. Por lo que es importante evaluar eso y también quién usa el auto, si son los hijos de menos de 25 años o personas de más de 60 años. Otro factor a considerar es cuánto tiempo circula el vehículo y, más importante, dónde circula, pues esto aumenta los riesgos de sufrir un accidente vial o que roben el auto", explican.

Otro punto a tomar en cuenta es la oferta de las aseguradoras, pues cada una tiene beneficios y garantías enfocadas a atención al cliente diferentes. Es importante comparar servicios y revisar qué es lo que ofrecen las compañías de forma particular.

En México se encuentran disponibles en el mercado tres tipos de seguros de auto, principalmente: Amplio, Limitado y Básico. El de Cobertura Amplia es el más completo, incluye coberturas de Responsabilidad Civil, Daños Materiales, Robo Total, Gastos Médicos a Ocupantes, Asistencia Vial, Asesoría Legal y, dependiendo de la compañía aseguradora, también Accidentes al Conductor y Auto Sustituto.

La mayoría de las aseguradoras ofrece un seguro Amplio Plus o Premium, que ampara los mismos riesgos que un Amplio, pero tiene sumas aseguradas más amplias y mayores beneficios enfocados al servicio al cliente, que dependen de cada compañía.

El de Cobertura Limitada es un seguro intermedio que ampara Robo Total del vehículo, Responsabilidad Civil, Gastos Médicos a Ocupantes, Asistencia Vial y Asesoría Legal. Por su parte, el de Cobertura Básica sólo ampara Responsabilidad Civil o Daños a Terceros en sus bienes y personas. A diferencia de los otros dos, este seguro sólo se enfoca en responder por los perjuicios que provoque el conductor asegurado a otras personas.

Para evitar algunos de los errores más comunes al elegir un seguro de auto (como adquirirlo sólo por el precio y no por las necesidades reales del vehículo y conductor; contratarlo en su cobertura más básica, lo que puede generar gastos extras al propietario en caso de un siniestro; o no considerar los riesgos reales a los que está expuesto el vehículo: robo, fenómenos naturales o incluso pérdida total) es primordial revisar "las letras chiquitas" de lo que ofrece cada aseguradora en sus pólizas.

Además, las aseguradoras tienen seguros intermedios entre los tres básicos, que se diferencian en montos de los deducibles y sumas aseguradas. También, algunas aseguradoras cuentan con Seguros de Auto Básicos Estandarizados, que son pólizas a muy bajo costo pero que también tienen sumas aseguradas mínimas, lo que no siempre ayuda a los asegurados a enfrentar los costos de un siniestro, por ello es importante revisar los beneficios y garantías que tiene cada plan de aseguramiento para comparar coberturas y no sólo precios.



Safe travels

approved by

WORLD
TRAVEL &
TOURISM
COUNCIL

Misión



30 AÑOS DE RESISTENCIA. LIRAN'ROLL

Por: Axxpower Media & Management.

LIRAN'ROLL se forma en la ciudad de México cuando Antonio Lira (guitarra y voz) sale de la banda Blues Boys. Entonces, se une a José Luis Rosas "El Boogie" (batería), Antonio Velázquez "El Gato" (guitarra) y Edgar Cruz "El Papas" (bajo), quienes formaban Power Blues, banda ganadora del concurso Rock en la Selva de Asfalto, pero al tiempo propone cambiar el nombre por Liran' Roll (Lira and Roll).

Su dos primeros álbumes Quiero Cambiar y María, editados por Discos y Cintas Denver, la patente del rock mexicano, serían un duro golpe al éxito inmediato, que los colocó en una muy buena posición, mismos que los llevaron a presentarse en los más diversos escenarios existentes, además de ser entrevistados en programas de radio, diarios, revistas y televisión; así mismo, realizan su primera gira por Estados Unidos, en 1993.

Con el paso del tiempo, los cambios de alineación llegaron; sin embargo Toño Lira y José Luis Rosas, han mantenido su fuerza para continuar y mantenerse en este difícil terreno por varios años más hasta el día de hoy, celebrando 30 Años de Resistencia, logrando un reconocimiento no sólo en el ámbito del rock nacional, si no también en otros estilos y los medios de comunicación, sin dejar a un lado a su fiel público, que sin duda ha sido el mayor apoyo para que mantengan esta posición, siendo considerados una de las mejores del rock mexicano de las últimas tres décadas; una leyenda.



LIRAN'ROLL, entre los exponentes del rock mexicano, se presenta el próximo 09 de Octubre en el Teatro Ferrocarrilero, de la ciudad de México, donde ofrecerá un show espectacular como parte del festejo de sus 30 Años de Resistencia, en un concierto que sin duda hará historia al ser uno de los primeros en esta nueva etapa post-pandemia.

Serán interpretados los mejores éxitos de la banda desde su inicio en 1991 hasta llegar a su más reciente éxito, "La Vecina".

Muy importante es que el evento contará con todas las medidas estrictas de higiene solicitadas por las autoridades como el uso (durante todo el evento) de cubrebocas y gel sanitizante, así como un aforo limitado.

Tanto artistas como público y staff estarán bajo control sanitario apegado a las recomendaciones.

Luego de más de un año y medio en que la industria del entretenimiento estuvo detenida y vivió una etapa por demás complicada, es tiempo de reactivarla y es así que bajo el lema de Reactivemos La Industria, el cronista de nuestro país ofrecerá un set completo basado en éxitos como "María", "Quiero Cambiar" y "Cuarto Para Las Dos", entre otros.



Los boletos están disponibles en los lugares de costumbre:

Banda Rockera (Tianguis del Chopo), El Diablin (Tlalnepanitla), Catedral del Rock (Mercado metro Indios Verdes), Virus Rock Shop (Ecatepec), Discos El Carnalito (Plaza Jardín Cuauhtépec B.A.), Tienda Vómito Nuclear (Los Reyes), Ciudad Cuauhtémoc Rock Shop (Gato Tuzos).

TEATRO FERROCARRILERO

Av. Ricardo Flores Magón 206, Buenavista, Cuauhtémoc, 06300 Ciudad de México, CDMX



Litros de Cerveza

EN CONCIERTO




PRESENTADO SU NUEVO DISCO
LITROS DE CERVEZA

SABADO.09.OCTUBRE.2021

ACCESO: 17:00 HRS / INICIA: 18:00 HRS

TODAS LAS MEDIDAS DE SEGURIDAD
BOLETOS EN TAQUILLA Y PUNTOS DE VENTA

 Conciertos Teatro Ferrocarrilero

TEATRO FERROCARRILERO
Diabolo

Cortesía de:
Asapower Media & Marketing

La "Mejor Ciudad del Mundo"

Por: Ana Galván.

San Miguel de Allende, Ciudad Patrimonio de la Humanidad del estado de Guanajuato, se posicionó por 3ra. vez en el destino no. 1 en la lista de las "Mejores Ciudades del Mundo" en los Travel + Leisure World's Best Awards 2021.

San Miguel de Allende también encabeza la lista en la categoría de "Mejor Ciudad de México" en la encuesta anual. Además, dos hoteles del destino se posicionaron en la lista de "Mejores Hoteles de México": Casa de Sierra Nevada, A Belmond Hotel y Rosewood San Miguel de Allende.

Cada año, Travel + Leisure reconoce los mejores hoteles, islas, ciudades, navieras, aerolíneas, spas y demás proveedores turísticos en todo el mundo, de acuerdo con los resultados de la encuesta anual que realiza a sus lectores, quienes calificaron las ciudades según las siguientes características: lugares de interés turístico, cultura, comida, amabilidad, compras y valía.

"Su hospitalidad y amabilidad es sin duda la razón por la que San Miguel de Allende sigue siendo un destino favorito. Felicito a todos los prestadores de servicios turísticos que lo han hecho posible, esto es un reconocimiento a su gran labor. Gracias a los lectores de la revista Travel + Leisure por su voto. ¡Nos llena de gran orgullo!", felicitó el Gobernador del estado, Diego Sinhue Rodríguez Vallejo.

Los premios Travel + Leisure World's Best Awards 2021 son una fuente de inspiración y orientación esencial y confiable en este proceso en el que los viajeros retoman nuevamente sus planes para emprender viajes por todo el mundo.

Una de las razones por las que "El corazón de México" se mantiene año tras año dentro de los destinos favoritos entre los lectores de publicaciones como Travel + Leisure, es su relación continua con las artes y la constante actualización de ofertas viaje y experiencias que ofrece a los visitantes.

"Estos premios representan un motivo de alegría, pero sobre todo es un compromiso muy importante porque hay que mantener esa prestación de servicios, ese nivel de hospitalidad y amabilidad, la atención al turista y tener muy claro de qué es lo que quiere el turista -en estos tiempos- cuando viene a San Miguel de Allende", aseveró Juan José Álvarez Brunel, secretario de Turismo de Guanajuato.

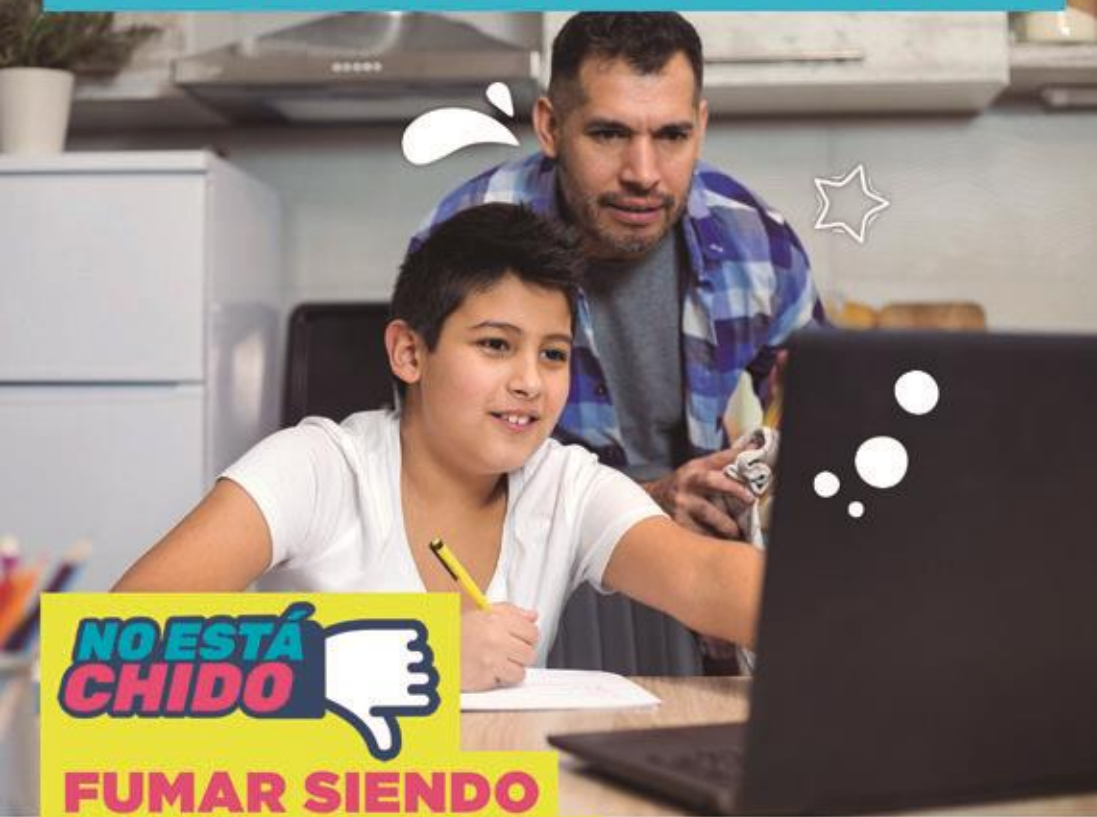
San Miguel de Allende es una ciudad que ofrece un clima primaveral durante todo el año. Con uno de los atardeceres más conocidos del mundo que es popular entre mexicanos y extranjeros, destacando los expatriados estadounidenses quienes encontraron su hogar en este destino.

Ante este reconocimiento, Jesús Gonzalo González, alcalde interino de San Miguel de Allende, mencionó que "Travel + Leisure World's Best Awards es un barómetro líder para los destinos y empresas turísticas que satisfacen a algunos de los viajeros más apasionados, conocedores y exigentes

del mundo, y queremos que sepan que San Miguel de Allende se encuentra listo y dando la bienvenida a todos los visitantes, con protocolos internacionales establecidos para velar por la salud y el bienestar de todos".



**ESCANEA EL CÓDIGO QR,
MÁNDANOS UN MENSAJE
Y LOS EXPERTOS
RESOLVERÁN TUS DUDAS.**



**NO ESTÁ
CHIDO** 

**FUMAR SIENDO
MENOR DE EDAD.**



CONOCE MÁS EN:

noestachido.org



 ESCANÉAME


Consejo de la Comunicación
Voz de las Empresas

La mejor opción en promoción y difusión
para sus...

Productos y Servicios



12
AÑOS



el inicio de todo
DIGITAL

55-1366-9455 · 55-3728-3029

ventas@revistauno.com

redaccion@revistauno.com

unoeliniciodetodo@gmail.com

Tel. 5820-3714

De 9:00 am a 15:00 pm L-V



UNOREVISTA



@REVISTAUNO1



UNOELINICIODETOD0

WWW.REVISTAUNO.COM